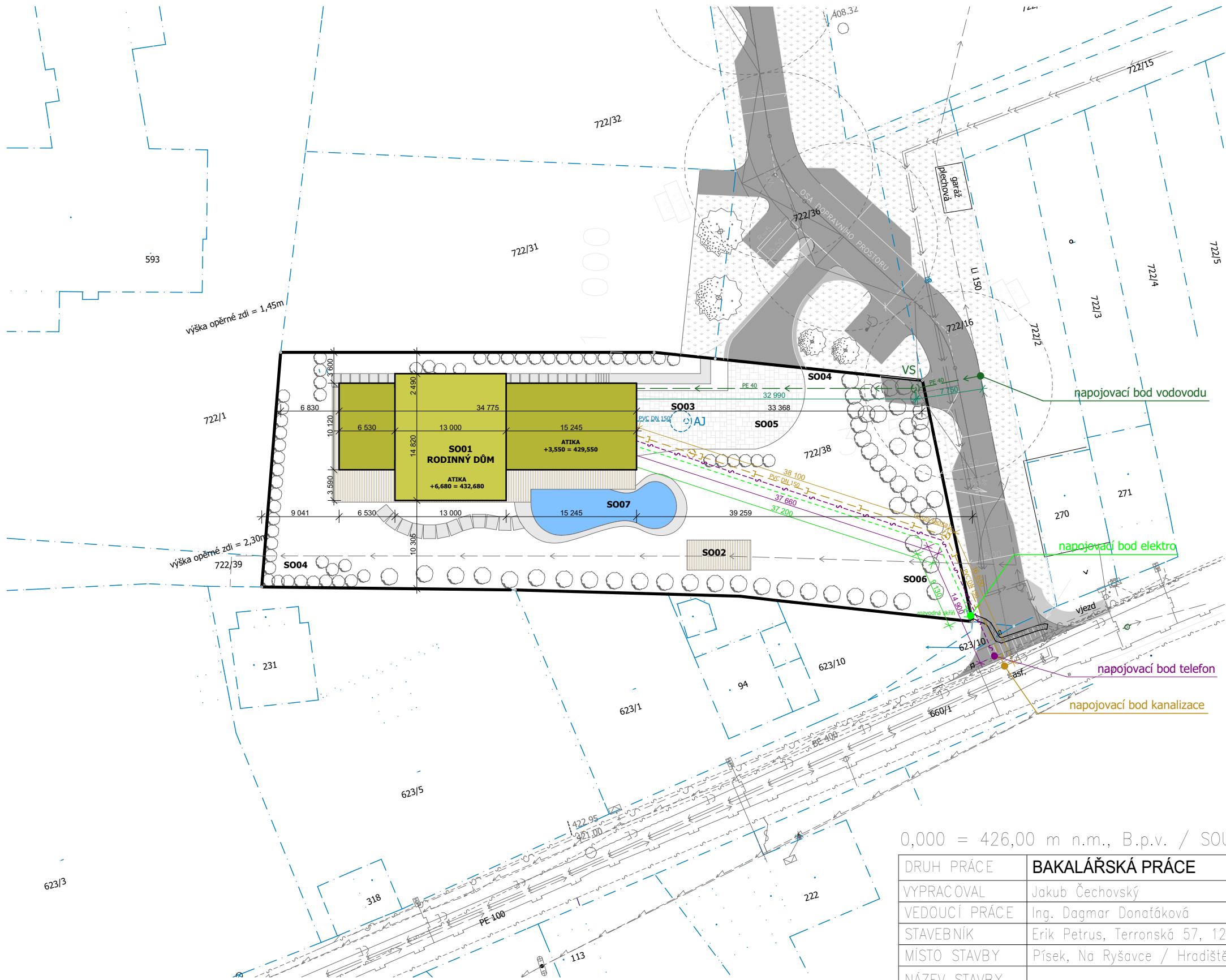


KOORDINAČNÍ SITUAČNÍ VÝKRES



Legenda:

Stávající inženýrské sítě:

- teplovod(vyjádření teplárna)
- vodovod (vyjádření Čevak)
- kabelová televize(vyjádření Elsat)
- kabel VO (vyjádření Městské služby Písek)
- kanalizace(vyjádření Čevak)
- Elektro (vyjádření Eon)
- Plyn (vyjádření Eon)
- kabel telefon (vyjádření O2)
- obvod budovy

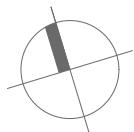
Nové inženýrské sítě:

- vodovod (vyjádření Čevak)
- kanalizace(vyjádření Čevak)
- Elektro (vyjádření Eon)
- kabel telefon (vyjádření O2)

- 2234/1 číslo parcely KN
- hranice parcely investora
- hranice parcely KN
- 2. nadzemní podlaží

- 2NP 1NP rodinný dům
- vodní plocha
- nově budované travnaté plochy v rámci realizace nové komunikace
- nově budovaná komunikace, k jejíž realizaci se zavázal developer lokality
- zpevněná plocha velkoformátová dlažba
- zpevněná plocha zámková dlažba
- zpevněná plocha dřevěná terasa
- stromy nové
- AJ akumulační jímka 7 m3
- VS vodoměrná šachta

- SO01 novostavba rodinného domu
- SO02 letní kuchyně
- SO03 jímací jímka
- SO04 oplocení
- SO05 vjezdová komunikace
- SO06 přípojky inženýrských sítí
- SO07 bazén



0,000 = 426,00 m n.m., B.p.v. / SOUŘADNICOVÝ SYSTÉM S-JTSK

DRUH PRÁCE	BAKALÁŘSKÁ PRÁCE		<div><div>T</div><div>VYSOKÉ UČENÍ FAKULTA TECHNICKÉ STAVEBNÍ VERNE</div></div>	
VYPRACOVAL	Jakub Čechovský			
VEDOUCÍ PRÁCE	Ing. Dagmar Donatáková			
STAVEBNÍK	Erik Petrus, Terronská 57, 120 00 Praha			
MÍSTO STAVBY	Písek, Na Ryšavce / Hradiště u Písku, 722/38, 722/36		<div><div>FORMÁT</div><div>2 x A4</div><div>DATUM</div><div>5/2018</div><div>STUPEŇ PD</div><div>DPS</div><div>MEŘITKO</div><div>1:500</div><div>Č. VÝKRESU</div><div>C.3</div></div>	
NÁZEV STAVBY	RODINNÝ DŮM			
STAVEBNÍ OBJEKT	S01			
ČÁST	DLE VYHLÁŠKY č. 499/2006 Sb.			
OBSAH:	Koordinační situační výkres			